



DOSPEL
Leader in ventilation

**OPAKOWANIE
INDYWIDUALNE**
INDIVIDUAL
PACKAGING
КОРОБКА



WD 200
410x420x300
WD 250
520x450x480
WD 315
550x560x430
A/B/C

PARAMETRY TECHNICZNE / TECHNICAL DATA / ТЕХНИЧЕСКИЕ ПАРАМЕТРЫ /				
Typ Type Тип	Jednostka Unit Единица	WD Ø200	WD Ø250	WD Ø315
Wydatek powietrza Air flow Расход воздуха	[m ³ /h]	1200	1600	2200
Ciśnienie statyczne Static pressure Статическое давление	[Pa]	465	590	675
Ciśnienie statyczne Static pressure Статическое давление	[mm H ₂ O]	47.42	60.16	68.83
Ciśnienie akustyczne Acoustic pressure Акустическое давление	[dB(A)]	72	73	74
Napięcie zasilania Power supply voltage Напряжение/частота	[V/Hz]	230/50	230/50	230/50
Obroty silnika Motor rotation Обороты двигателя	[obr./min.] [rpm] [об/мин]	2400	2600	2660
Moc Power Мощность	[W]	170	210	250
Pobór prądu Current consumption Потребление тока	[A]	0.73	0.93	1.1
Max. temp. pracy Max. Working Temp. Макс. рабочая темп.	[°C]	40	40	40
Waga Weight Вес	[kg]	6.79	7.20	8.68
Stopień ochrony IP Code Степень защиты	[IP]	X4	X4	X4
Klasa izolacji Insulation class Класс изоляции		I	I	I

Wersje standardowe

Standard versions

Стандартные исполнения

007-0108 WD Ø200

007-0109 WD Ø250

007-0110 WD Ø315

Akcesoria

Accessories

Аксессуары

007-4350 TRZYBIEGOWY - regulator/

speed controller/регулятор

007-0256 RP* - regulator/

speed controller/регулятор

007-0257 RN* - regulator/

speed controller/регулятор

761-0205 RT5 1,5 - regulator/

speed controller/регулятор

*Tylko do silników jednobiegowych

*To use only with one gear motors

*Только к односкоростным двигателям

PRZYKŁADOWY SPOŚÓB MONTAŻU

INSTALLATION METHODS

МОНТАЖ



1. Montaż dachowy - Wyciąg do istniejącej wentylacji
Roof installation - exhaust to the existing ventilation
Монтаж крышный - вытяжка в существующую вентиляцию

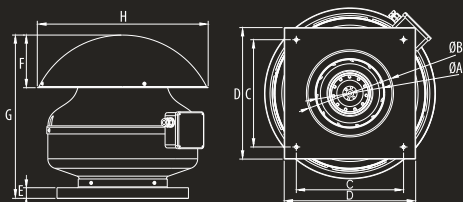
2. Montaż dachowy - Wyciąg na zewnątrz budynku
Roof installation - exhaust outside the building
Монтаж крышный - вытяжка наружу здания

www.dospel.com

WD

[Ø200 Ø250 Ø315]

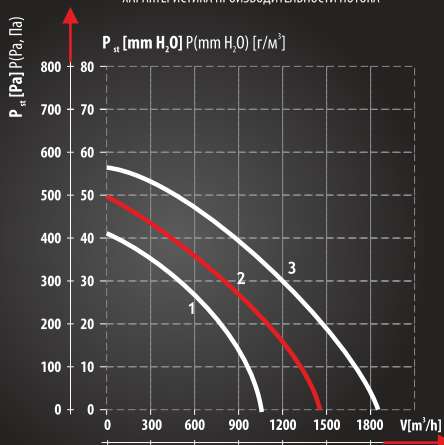
RYSUNEK TECHNICZNY / TECHNICAL DRAWING / ЧЕРТЕЖ



WYMIARY / DIMENSIONS / РАЗМЕРЫ

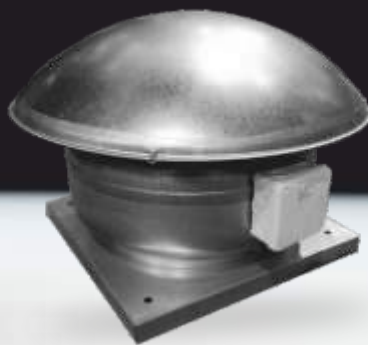
	A	B	C	D	E	F	G	H
WD Ø200	158	198	245	300	25	115	345	385
WD Ø250	175	248	245	300	25	120	365	430
WD Ø315	190	314	330	400	30	135	410	540

CHARAKTERYSTYKA PRZEPEŁYWOWA WYDAJNOŚCI
FLOW EFFICIENCY CHARACTERISTICS
ХАРАКТЕРИСТИКА ПРОИЗВОДИТЕЛЬНОСТИ ПОТОКА



1 - WD Ø200
2 - WD Ø250
2 - WD Ø315

Wentylator promieniowy
Centrifugal fan / Вентилятор центробежный



DOSTĘPNE WERSJE

AVAILABLE VERSIONS / ДОСТУПНЫЕ ИСПОЛНЕНИЯ

S Standard
Standard / Стандарт

Dostępne kolory: - srebrny
Available colors: - silver
Цветовые варианты: - серебряный

Materiał: - stal ocynkowana
Material: - galvanized steel
Материал: - оцинкованная сталь

Typ łożyska: - łożysko kulkowe
Type of bearing: - ball bearing
Тип подшипника: - шариковый подшипник

Dostępne modele
Available models
Доступные исполнения



Schemat połączeń
Connection scheme / Схема подключения

p. 192-194

