

ЭЛЕКТРОПРИВОД БЕЗ ПРУЖИННОГО ВОЗВРАТА

| DA02N... |


ТАБЛИЦА ВЫБОРА МОДЕЛЕЙ

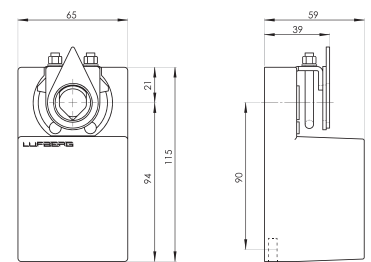
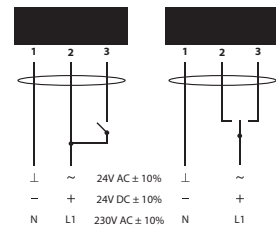
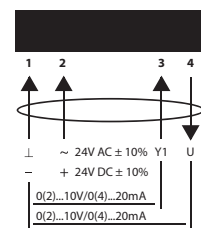
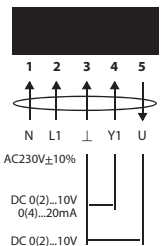
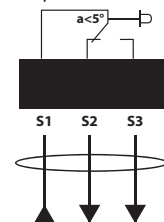
Крутящий момент	Управление	Площадь заслонки	Электропитание	Вспомогательные переключатели	Вес	Модель
2 Нм	2-х/3-х позиционное	< 0,4 м ² *	24 В AC/DC	-	0,49 кг	DA02N24
				1 SPDT**	0,53 кг	DA02N24S
	-			0,50 кг	DA02N24PI	
	Пропорциональное		230 В AC	1 SPDT**	0,54 кг	DA02N24PIS
				-	0,51 кг	DA02N220
				1 SPDT**	0,55 кг	DA02N220S
2-х/3-х позиционное	Пропорциональное	-	0,51 кг	DA02N220PI		
		1 SPDT**	0,55 кг	DA02N220PIS		

ТЕХНИЧЕСКИЕ ХАРАКТЕРИСТИКИ

Модель	DA02N24 (S)	DA02N24PI (S)	DA02N220 (S)	DA02N220PI (S)
Крутящий момент	2 Нм			
Время срабатывания	15 – 25 с	20 – 35 с	15 – 25 с	20 – 35 с
Управление	2-х/3-х позиционное	0(2)-10 В/ 0(4)-20 мА	2-х/3-х позиционное	0(2)-10 В/ 0(4)-20 мА
Напряжение	24 В AC/DC		230 В AC	
Частота	50/60 Гц (AC)			
Мощность				
- во время вращения	3,0 Вт	3,0 Вт	3,0 Вт	3,0 Вт
- в состоянии покоя	0,5 Вт	0,5 Вт	0,7 Вт	0,7 Вт
- расчётная	3,0 ВА	3,0 ВА	3,0 ВА	3,0 ВА
Угол поворота	0~90°			
- настройка	0°~90° (бесступенчато)			
Направление вращения	выбор направления вращения переключателем на корпусе			
Уровень шума	<45 дБ(А)			
Сигнал обратной связи	-	0(2)-10 В/ 0(4)-20 мА	-	0(2)-10 В
Электрическое подключение	подставляется с подсоединённым кабелем 1 м			
Вспомогательные переключатели	3 (1,5) А, 230 В			
Степень защиты	IP54			
Класс защиты	III низкое напряжение		II	
Влажность окружающей среды	95% RH без конденсации			
Температура окружающей среды	-30~+50 °С			
Температура хранения	-40~+70 °С			
Срок службы	60 000 циклов			
Механическое подключение				
- круглых штоков	от $\varnothing 6$ до $\varnothing 16$ мм			
- квадратных штоков	от 5×5 до 12×12 мм			
Ручное управление	Вывод из зацепления с помощью кнопки на корпусе			
Соответствие стандартам	ISO, CE, EAC			

* Максимальная площадь заслонки рассчитана для оптимальных условий (без влияния воздушного потока, дифференциального давления и т.д.).

** SPDT (Single-Pole Double-Throw) – однополюсная группа переключающих контактов.

РАЗМЕРЫ (мм)

ЭЛЕКТРИЧЕСКОЕ ПОДКЛЮЧЕНИЕ
2-х/3-х позиционное

Пропорциональное 24 В

Пропорциональное 230 В

Вспомогательные переключатели


3 (1,5) А / 250В
Привод в положении 0°