

Сплит-система

AUYG...LVLB(A) / AOYG...LALL(LBCB)

Компактный инверторный кассетный кондиционер Fujitsu — одна из лучших сплит-систем полупромышленного назначения на климатическом рынке. Именно в ассортименте Fujitsu впервые появилась компактная кассетная модель мощностью 6,8 кВт. Внутренние блоки кондиционеров этой серии обладают уникальными характеристиками. Оригинальная разработка Fujitsu — турбовентилятор с усовершенствованными лопастями, обеспечивающий равномерное и практически бесшумное распределение воздуха.

Отличительная особенность кассетных кондиционеров Fujitsu заключается в эффективном использовании пространства и предотвращении сквозняков. В указанных моделях предусмотрена возможность подачи свежего воздуха через дополнительный воздуховод*, а также подключение воздуховода для удаленного распределения воздуха*. Габаритные размеры компактных блоков идеально подходят для установки в подвесные потолки

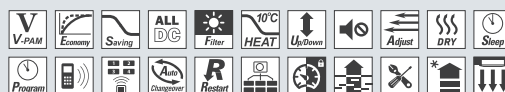


ОПТИМАЛЬНОЕ РЕШЕНИЕ
для подвесных потолков

евростандарта. Благодаря малозаметности и низкому уровню шума кондиционеры являются оптимальным решением для кондиционирования жилых помещений и офисов.

Помпа дренажная входит в стандартную комплектацию кондиционера (высота подъема 700 мм).

* Аксессуары.

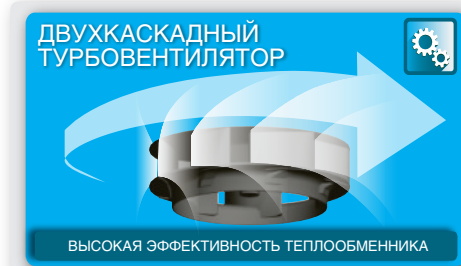


Подробную информацию о функциях см. на стр. 12–13.

ПРЕИМУЩЕСТВА

ДВУХКАСКАДНЫЙ ТУРБОВЕНТИЛЯТОР >

В обычной одноступенчатой модели вентилятора скорость воздушного потока на выходе из рабочего колеса неравномерна. Это ведет к недостаточно эффективному теплообмену. Усовершенствованное рабочее колесо вентилятора стало двухступенчатым. Деление воздушного потока на 2 части, образуемые вентилятором новой двухкаскадной конструкции, обеспечивает гораздо более равномерное по высоте распределение воздушного потока на выходе из рабочего колеса к испарителю, что увеличивает эффективность теплообмена на 20%.



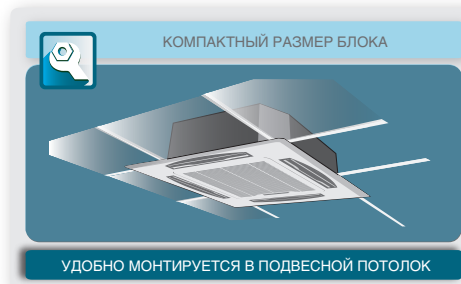
НИЗКИЙ УРОВЕНЬ ШУМА >

Значительное снижение уровня шума достигается благодаря усовершенствованной форме лопастей вентилятора и увеличению их количества. В отличие от турбулентного режима течения ламинарный поток является гораздо более аэродинамически совершенным. В новой конструкции рабочего колеса вентилятора обеспечено ламинарное обтекание воздуха. При таком режиме отсутствует срыв потока от рабочих лопастей вентилятора, за счет чего аэродинамические потери минимальны и, как следствие, шум при работе существенно снижен.



КОМПАКТНОСТЬ >

Fujitsu General Ltd. первая в мире разработала компактный кассетный блок производительностью 6,8 кВт. Благодаря компактному дизайну (570x570 мм) внутренний блок легко помещается в стандартную ячейку подвесного потолка (590x590 мм). Кассетные блоки отличаются удобством и гибкостью монтажа. Нет никакой необходимости в переделке подвесного потолка. Достаточно лишь вынуть одну из ячеек и вмонтировать внутренний блок в образовавшееся отверстие.



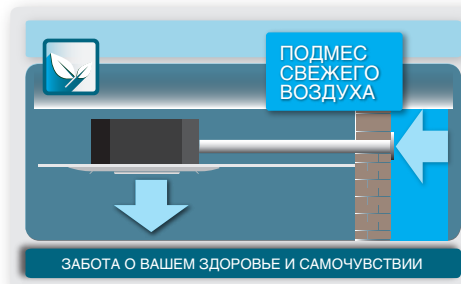
ИНДИКАТОР ЗАГРЯЗНЕНИЯ ФИЛЬТРА >

При загрязнении фильтра загорается индикация, сигнализируя о необходимости его очистки. Этот индикатор существенно упрощает эксплуатацию внутреннего блока кондиционера, освобождая пользователя от необходимости проверять уровень загрязненности воздушных фильтров. Проверка состояния фильтров кассетного кондиционера требует выполнения работ на уровне потолка, поэтому гораздо приятнее исключить необходимость излишних проверок, получая информацию о состоянии фильтров дистанционно.



ПОДМЕС СВЕЖЕГО ВОЗДУХА >

При подсоединении воздуховода к кассетному блоку можно организовать подачу свежего воздуха в помещение. С этой целью необходимо заказать комплект для подмеса свежего воздуха. Данная опция позволяет подавать в помещение более насыщенный кислородом воздух с улицы. При определенных условиях в помещениях сравнительно небольшого размера кассетный кондиционер с функцией подмеса свежего воздуха может заменить специализированное вентиляционное оборудование.



Сплит-система

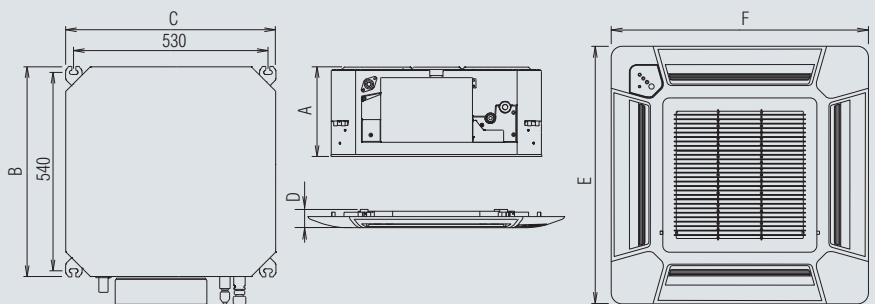
AUYG...LVLB(A) / AOYG...LALL(LBCB)

Сплит-система	Блок внутренний	AUYG12LVLB	AUYG14LVLB	AUYG18LVLB		AUYG24LVL A	
	Блок наружный	AOYG12LALL	AOYG14LALL	AOYG18LALL	AOYG18LBCB	AOYG24LALA	AOYG24LBCB
	Декоративная панель (приобретается отдельно)	UTG-UFYD-W					
Параметры электропитания	ф.В/Гц	1 / 230 / 50		1 / 230 / 50		1 / 230 / 50	
Производительность	Охлаждение	кВт	3,5 (0,4-4,4)	4,3 (0,9-5,4)	5,2 (0,9-5,9)		6,8 (0,9-8,0)
	Нагрев	кВт	4,1 (0,9-5,7)	5,0 (0,9-6,5)	6,0 (0,9-7,5)		8,0 (0,9-9,1)
Потребляемая мощность	Охлаждение/нагрев	кВт	1,05 / 1,11	1,33 / 1,34	1,62 / 1,66		2,21 / 2,26
	Охлаждение	Вт/Вт	3,33-A	3,21-A	3,21-A		3,08-A
Кoeffициент энергетической эффективности	Нагрев	Вт/Вт	3,69-A	3,71-A	3,61-A		3,54-A
	Охлаждение	Вт/Вт	6,2-A++	6,4-A++	6,2-A++		5,6-A+
Сезонный коэффициент энергетической эффективности	Нагрев	Вт/Вт	4,2-A+	4,4-A+	4,2-A+		3,9-A
	Охлаждение/нагрев	А	4,8 / 5,1	6,1 / 6,1	7,2 / 7,4		9,7 / 9,9
Усушение	л/ч	1,2		1,5		2,2	
Уровень шума (блок внутренний) Т/Н/С/В	Охлаждение	дБ(А)	27 / 30 / 34 / 37		27 / 30 / 34 / 38		30 / 36 / 44 / 49
Уровень шума (блок наружный)	Охлаждение	дБ(А)	47		50		52 53
Производительность вентилятора (выс. скорость)	Блок внутр./наруж.	м³/ч	600 / 1780	680 / 1910	680 / 2000	680 / 2380	930 / 2470 930 / 2850
	Блок внутренний	мм	245×570×570		245×570×570		245×570×570
Габаритные размеры (В×Ш×Г)	Упаковка	мм	265×730×625		265×730×625		265×730×625
	Блок наружный	мм	578×790×300	578×790×300	578×790×300	632×799×290	578×790×315 714×820×315
	Упаковка	мм	648×910×380		648×910×380		648×910×380 794×900×395
	Декор. панель	мм	49×700×700		49×700×700		49×700×700
	Упаковка	мм	120×765×755		120×765×755		120×765×755
	Блок наружный	мм	120×765×755		120×765×755		120×765×755
Вес	Блок внутренний	кг	15		15		16
	Блок наружный	кг	40		40		44 42
	Декор. панель	кг	2,6		2,6		2,6
Диаметр соединительных труб (жидкость/газ)	мм	6,35 / 9,52		6,35 / 12,7		6,35 / 15,88	
Диаметр линии отвода конденсата (внутренний/наружный)	мм	25 / 32		25 / 32		25 / 32	
Максимальная длина магистрали (без дополнительной заправки)	м	25 (15)		25 (15)		25 (15)	
Максимальный перепад высот	м	15		15		15	
Диапазон рабочих температур	Охлаждение	°С	-10...+46		-10...+46		-10...+46
	Нагрев	°С	-15...+24		-15...+24		-15...+24
Тип хладагента		R410A		R410A		R410A	
Кабель подключения	Межблочный	мм²	4×1,5		4×1,5		4×1,5
	Питающий	мм²	3×1,5		3×1,5		3×2,5
Автомат токовой защиты	А	16		16		20	

Габаритные размеры

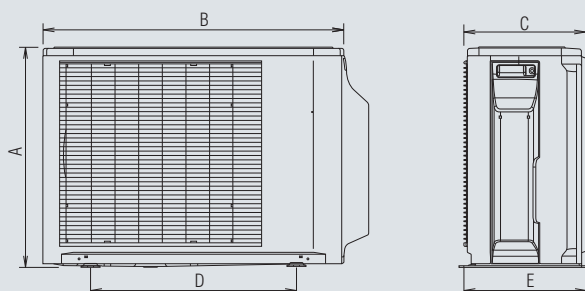
Блоки внутренние

Модель	A	B	C
AUYG12LVLB, AUYG14LVLB, AUYG18LVLB, AUYG24LVL A	245	570	570
	D	E	F
Декоративная панель	49	700	700



Блоки наружные

Модель	A	B	C	D	E
AOYG12LALL, AOYG14LALL, AOYG18LALL	578	790	300	540	320
AOYG18LBCB	632	799	290	540	320
AOYG24LALA	578	790	315	540	320
AOYG24LBCB	714	820	315	540	320



Размеры: мм

Пульт управления AR-RAH1E

(входит в стандартную комплектацию)

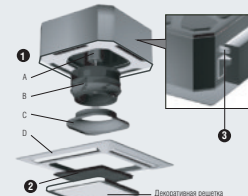
Функции

- Программируемый таймер
- Поддержание +10 °C в режиме обогрева
- Режим низкого уровня шума наружного блока
- Ночной режим SLEEP



Удобное обслуживание

1. Для обслуживания электродвигателя вентилятора и крыльчатки достаточно отсоединить панель и извлечь диффузор вентилятора.
A — Электродвигатель вентилятора
B — 2-ступенчатый турбовентилятор
C — Диффузор
D — Панель
2. Фильтр многоразового использования (входит в стандартную комплектацию).
3. Патрубок системы отвода конденсата.



Аксессуары



Пульт управления проводной
UTY-RNNYM



Пульт управления проводной
UTY-RVNYM



Пульт управления проводной упрощенный
UTY-RSNYM



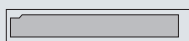
Пульт управления инфракрасный
AR-RAH1E



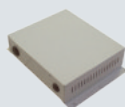
Wi-Fi контроллер
UTY-TFNXZ1



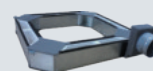
Декоративная панель
UTG-UFYD-W



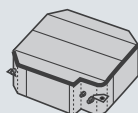
Заглушка воздуховыпускного отверстия
UTR-YDZB



Конвертер сетевой для подключения к сети VRF
UTY-VGGXZ1



Секция подачи воздуха
UTZ-VXAA



Изоляция для работы в условиях повышенной влажности
UTZ-KXGC



Кабель соединительный
UTY-XWZX



Кабель соединительный для управления дополнительными устройствами
UTD-ECS5A



Низкотемпературный модуль WinterCool
-30 °C/-43 °C

Подробнее см. на стр. 148.

Схема электрических соединений

Автомат токовой защиты

AUYG12LVLB, AUYG14LVLB	16 A
AUYG18LVLB, AUYG24LVLA	20 A

Питающий кабель

AUYG12LVLB, AUYG14LVLB	3×1,5
AUYG18LVLB, AUYG24LVLA	3×2,5

Линия связи

AUYG12LVLB, AUYG14LVLB, AUYG18LVLB, AUYG24LVLA	4×1,5
--	-------

